

ILS SONT CURIEUX,
ELLES SONT MÉLOMANES



ILS SONT INVENTIFS,

ELLES SONT SOLIDAIRES,



ILS SONT CRÉATIFS,

ELLES SONT ÉNERGIQUES,

ILS SONT MOTIVÉS,



LES JEUNES VEULENT S'ENGAGER

ASSOCIATIONS, COLLECTIVITÉS LOCALES,

ACCUEILLEZ UN VOLONTAIRE EN SERVICE CIVIQUE
POUR DONNER DE L'ÉLAN À VOS PROJETS.

LA LIGUE DE L'ENSEIGNEMENT MET TOUTE SON
EXPERTISE À VOTRE SERVICE ET VOUS ACCOMPAGNE.

L'ACCOMPAGNEMENT DE LA LIGUE DE L'ENSEIGNEMENT EN 3 ÉTAPES

CET ACCOMPAGNEMENT EST ENTIÈREMENT
PERSONNALISÉ : ON VOUS EXPLIQUE TOUT !



AVANT L'ARRIVÉE DU VOLONTAIRE

AGRÈMENT

Pour accueillir un volontaire en Service Civique, il vous faut un agrément de l'État. Vous craignez les démarches administratives liées ? **Pas d'inquiétude : la Ligue vous met à disposition son propre agrément.**

PRISE EN CHARGE DES DÉMARCHES ADMINISTRATIVES

Gagnez un temps précieux : la Ligue s'occupe de toutes les démarches administratives et du respect du cadre légal du dispositif, de la signature du contrat à la fin de mission en passant par l'organisation des formations obligatoires et de l'accompagnement au projet d'avenir. Il ne reste à votre charge que l'indemnité complémentaire à verser au volontaire, une centaine d'euros par mois.

RECRUTEMENT

Vous voulez accueillir un volontaire en Service Civique ? La Ligue de l'enseignement s'occupe de publier les offres de missions, d'organiser les rendez-vous et de trouver un jeune prêt à s'engager à vos côtés.



PENDANT TOUTE LA DURÉE DE LA MISSION

ARRIVÉE DU VOLONTAIRE

Pour une intégration réussie, la Ligue vous accompagne dans tout le processus d'accueil, et vous aide à définir les missions du volontaire avec des activités d'intérêt général, utiles à tous : pour le public, pour votre structure et pour le volontaire.

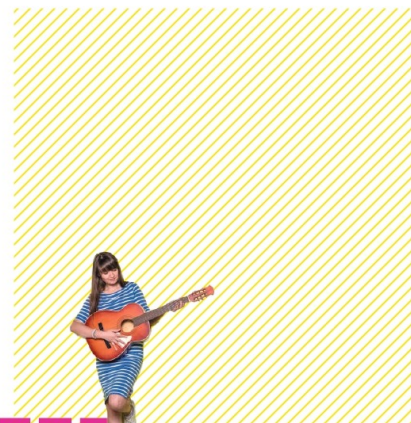
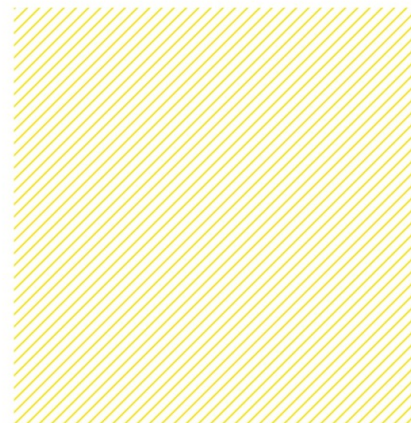
ACCOMPAGNEMENT DU VOLONTAIRE

La Ligue maintient le contact avec les volontaires, pour qu'ils bénéficient non pas du soutien d'une, mais de deux structures !

- formations (selon la thématique de mission) ;
- rencontres avec d'autres jeunes engagés, grâce à l'importance du réseau de la Ligue ;
- identification et valorisation de ses compétences acquises durant son Service Civique et, s'il le souhaite, dans la poursuite de ses engagements une fois sa mission achevée.
- accompagnement tout au long de la mission : médiation, bilan de mission, projet d'avenir...

ACCOMPAGNEMENT DES TUTEURS

Grâce au double tutorat, la Ligue de l'enseignement est le contact privilégié de votre structure et du volontaire pour n'importe quelle question tout au long de la mission et joue un rôle de médiateur clé pour s'assurer que la mission se déroule bien.



APRÈS LA FIN DE LA MISSION

INTÉGRER LA VIE FÉDÉRATIVE

Votre histoire avec la Ligue ne s'arrête pas à la fin de la mission du volontaire ! Intégrez son réseau et découvrez la très riche vie fédérative, qui regroupe plus de 24 000 associations et collectivités, partout en France.

RETOUR À LA CASE DÉPART ?

Accueillez un nouveau volontaire ! Si l'expérience a été concluante, pourquoi ne pas la réitérer ? La Ligue de l'enseignement sera de nouveau là pour vous épauler.

L'ACCOMPAGNEMENT DE LA LIGUE DE L'ENSEIGNEMENT, C'EST AUSSI...

FAIRE LE CHOIX DE L'EXPERTISE



Partenaire privilégié de l'Agence du Service Civique, la Ligue de l'enseignement a accompagné plus de 30 000 volontaires depuis 2010 et représente le premier réseau territorial de soutien au Service Civique. Au plus proche du terrain, chaque fédération connaît la diversité des situations, des missions et des structures !

INTÉGRER UN GRAND RÉSEAU FÉDÉRATIF

S'affilier à la Ligue de l'enseignement, c'est :

- être mis en relation avec d'autres organismes pour partager vos expériences, des compétences... relatives au Service Civique ou non !
- pour vos tuteurs comme pour vos volontaires, l'opportunité d'échanger avec leurs alter ego dans d'autres structures ;
- bénéficier d'offres de formation, pour vous, vos équipes et vos volontaires.



POUR SOUTENIR L'ENGAGEMENT DES JEUNES, POUR SOUTENIR VOS PROJETS, LA LIGUE MET SON EXPERTISE À VOTRE DISPOSITION



La crise sanitaire que nous traversons le démontre : le volontariat est un levier efficace pour faire face à des enjeux sociaux et des besoins de solidarités sans précédents. La jeunesse fait entendre chaque jour sa forte volonté d'engagement : donnons-lui, ensemble, les moyens de trouver du sens à cette période.

Le Service Civique est à la croisée des chemins entre la volonté d'engagement et d'utilité des jeunes, et l'opportunité pour les structures d'accueil, quelles qu'elles soient, de se consacrer à de nouveaux projets et de renforcer leurs actions.

La Ligue de l'enseignement est plus que jamais présente pour faire le pont entre vous, association ou collectivité locale, et cette jeunesse avide de mobilisation. Nous nous engageons à vous accompagner, dans toutes les étapes, pour accueillir des volontaires et faire du Service Civique une réussite pour tous.

QUELS AVANTAGES À ACCUEILLIR UN VOLONTAIRE ?

LE SERVICE CIVIQUE est un engagement volontaire au service de l'intérêt général, ouvert aux 16-25 ans, élargi à 30 ans aux jeunes en situation de handicap. Accessible à toutes et à tous, sans condition de diplôme, le Service Civique peut s'effectuer en France ou à l'étranger. Le volontaire est indemnisé par l'Etat à hauteur de 473 euros par mois ; il ne reste à votre charge que les 107 euros d'indemnités complémentaires.

LA LIGUE DE L'ENSEIGNEMENT S'OCCUPE DE TOUT! Depuis la création du Service Civique en 2010, la Ligue de l'enseignement est agréée pour accueillir des volontaires au sein de ses associations et structures d'accueil partenaires. Elle prend en charge l'administratif, l'accompagnement et s'assure de la qualité de l'expérience ! C'est aujourd'hui le premier réseau territorial indépendant de soutien au Service Civique.

LES RAISONS DE CHOISIR L'ACCOMPAGNEMENT DE LA LIGUE :

8 thématiques fortes qui articulent les missions, au plus proche de vos projets
Culture et loisirs, Solidarité internationale, Éducation pour tous, Environnement, Mémoire et citoyenneté, Santé, Solidarité, Sport



6 à 10 mois de durée des missions



Une communauté de **6 000** volontaires chaque année



Un réseau de **féderations locales** dans tous les départements



2 200 structures par an choisissent l'accompagnement de la Ligue



VOUS VOULEZ ACCUEILLIR
UN VOLONTAIRE
EN SERVICE CIVIQUE ?
**CONTACTEZ-
NOUS !**



ADRESSE

TÉLÉPHONE

MAIL

ILS SONT CURIEUX
ELLES SONT SOLIDAIRES
ILS SONT CRÉATIFS
ELLES SONT ÉNERGIQUES
ILS SONT MOTIVÉS

LES JEUNES VEULENT S'ENGAGER
ACCUEILLENZ UN VOLONTAIRE EN SERVICE CIVIQUE
LA LIGUE DE L'ENSEIGNEMENT VOUS ACCOMPAGNE !