

	EXERCICE	Exercice précédent €
<b>Produits d'exploitation</b>		
Vente de marchandises	22 703,52	22 619,13
Productions vendues (services)	2 398 737,93	2 426 020,29
Production immobilisée		3 754,00
<i>Sous Total</i>	2 421 441,45	2 452 393,42
Subventions d'exploitation	452 750,75	520 600,43
Reprise sur amort. et provisions	9 257,65	12 633,11
Transferts de charges	110 843,53	101 662,28
Collectes	1 875,00	2 693,11
Cotisations	76 341,76	82 343,49
Autres produits	1 437,62	1 022,91
<b>Total</b>	3 073 947,76	3 173 348,75
<b>Charges d'exploitation</b>		
Achats prestations de service	541 119,09	540 813,19
Matières premières et autres approv.	416 826,71	389 111,11
Autres achats et charges externes	481 410,33	504 974,74
Impôts, taxes et vers. assimilés	94 070,85	83 816,00
Salaires et traitements	996 117,96	967 748,98
Charges sociales	330 058,43	313 732,28
Dotations pour amortissement sur immob	147 013,72	147 972,86
Dotations pour provisions sur actif circulant	2 752,24	1 951,13
Dotations pour provisions pour risques et charges	87 063,00	37 793,00
Aides accordées par l'association		
Autres charges	50 023,60	56 019,69
<b>Total</b>	3 146 455,93	3 043 932,98
<b>Résultat d'exploitation</b>	<b>-72 508,17</b>	<b>129 415,77</b>
<b>Produits financiers</b>		
Autres intérêts et produits assimilés	20 483,28	13 658,67
<b>Total</b>	20 483,28	13 658,67
<b>Charges financières</b>		
Intérêts et charges assimilés	16 172,39	21 345,56
<b>Total</b>	16 172,39	21 345,56
<b>Résultat financier</b>	4 310,89	-7 686,89
<b>Résultat courant avant impôt</b>	<b>-68 197,28</b>	<b>121 728,88</b>
<b>Produits exceptionnels</b>		
Prod. except. sur opérations de gestion	33 930,00	1 059,64
Prod. except. sur opérations en capital	13 026,84	14 000,50
Reprises sur provisions exceptionnelles		
<b>Total</b>	46 956,84	15 060,14
<b>Charges exceptionnelles</b>		
Charges except. sur opérations de gestion	25 559,19	8 500,00
Charges except. sur opérations en capital		
Dotations sur provisions exceptionnelles	33 930,00	
<b>Total</b>	59 489,19	8 500,00
<b>Résultat exceptionnel</b>	<b>-12 532,35</b>	<b>6 560,14</b>
Impôt s/Soc. personnes morales non lucratives		
<b>EXCEDENTS OU DEFICITS</b>	<b>-80 729,63</b>	<b>128 289,02</b>

<b>Evaluation des contributions volontaires en nature</b>		
<b>Produits</b>		
Bénévolat	123 284,00	126 372,00
Prestations en nature	5 968,49	6 581,09
Subventions en nature	254 048,00	275 664,00
<b>Total</b>	383 300,49	408 617,09
<b>Charges</b>		
Secours en nature		
Mise à disposition biens/services	122 433,00	133 233,00
Mises a disposition de personnel	131 615,00	142 431,00
Frais déplacement des bénévoles	5 968,49	6 581,09
Personnels bénévoles	123 284,00	126 372,00
<b>Total</b>	383 300,49	408 617,09

**BILAN ACTIF****2008**

	EXERCICE			Exercice précédent €
	Montant brut	Amort. ou Prov.	Montant net	
<b>Immobilisations incorporelles</b>				
Concessions, brevets et dévelop. Immob. incorporelles en cours	14 654,45	12 727,99	1 926,46	3 408,60
<i>Total</i>	14 654,45	12 727,99	1 926,46	3 408,60
<b>Immobilisations corporelles</b>				
Terrains	33 330,99		33 330,99	33 330,99
Constructions	3 811 686,26	2 152 032,22	1 659 654,04	1 555 373,49
Inst. tech., mat. outil.	707 844,34	657 019,42	50 824,92	47 482,87
Autres immob. corporelles	177 469,25	135 755,10	41 714,15	36 265,65
Immobilisations en cours	15 787,20		15 787,20	
Avances et acomptes				
Immobilisations grevées de droits				
<i>Total</i>	4 746 118,04	2 944 806,74	1 801 311,30	1 672 453,00
<b>Immobilisations financières</b>				
Participations	105 163,36		105 163,36	105 163,36
Créances rattachées à des particip.	36 373,55		36 373,55	36 373,55
Autres titres immob.				
Prêts	6 852,00		6 852,00	3 440,00
Autres immob. financières	7 134,60		7 134,60	6 934,60
<i>Total</i>	155 523,51		155 523,51	151 911,51
<b>TOTAL ACTIF IMMOBILISE</b>	<b>4 916 296,00</b>	<b>2 957 534,73</b>	<b>1 958 761,27</b>	<b>1 827 773,11</b>

<i>Stocks</i>				
Avances et acptes versés sur commande	19 165,62		19 165,62	9 485,62
<i>Créances</i>				
Clients et comptes rattachés	204 166,03	38 601,48	165 564,55	190 050,03
Autres créances	62 607,53		62 607,53	75 235,57
<i>Total</i>	266 773,56	38 601,48	228 172,08	265 285,60
<i>Divers</i>				
Valeurs Mobilières de placement	472 550,14		472 550,14	569 936,95
Disponibilités	238 589,94		238 589,94	116 618,44
<i>Total</i>	711 140,08		711 140,08	686 555,39
Charges constatées d'avance	70 772,73		70 772,73	79 368,35
<b>TOTAL ACTIF CIRCULANT</b>	<b>1 067 851,99</b>	<b>38 601,48</b>	<b>1 029 250,51</b>	<b>1 040 694,96</b>

Charges à répartir sur plusieurs exercices				
--	--	--	--	--

<b>TOTAL DE L'ACTIF</b>	<b>5 984 147,99</b>	<b>2 996 136,21</b>	<b>2 988 011,78</b>	<b>2 868 468,07</b>
-------------------------	---------------------	---------------------	---------------------	---------------------

# BILAN PASSIF

## 2008

	EXERCICE	Exercice précédent €
<b>Fonds propres</b>		
Fonds associatif sans droit de reprise	2 422 186,79	2 372 963,78
Fonds associatif avec droit de reprise	35 513,91	35 513,91
Réserves réglementées		
Autres réserves		
Subventions Investiss. renouvelables	286 928,88	299 955,62
Report à nouveau	-628 531,93	-756 820,95
Résultat de l'exercice (excédent ou déficit)	-80 729,63	128 289,02
<b>Total I</b>	<b>2 035 368,02</b>	<b>2 079 901,38</b>

<b>Provisions</b>		
Provisions pour charges	221 025,47	133 962,47
Fonds dédiés	24 500,00	8 500,00
<b>Total II</b>	<b>245 525,47</b>	<b>142 462,47</b>

<b>Emprunts et dettes assimilées</b>		
Emprunts auprès des étab. de crédit	352 457,22	327 195,13
Emprunt et dettes financières divers		1 219,12
Total	352 457,22	328 414,25
Avances et acomptes reçus sur commandes	60 972,51	45 775,87
Dettes fournisseurs et comptes rattachés	121 321,76	93 007,43
Dettes fiscales et sociales	161 713,71	165 166,32
Dettes sur Immob. et cpte rattachés		
Autres dettes	10 653,09	10 501,35
Total	293 688,56	268 675,10
Produits constatés d'avance		3 239,00
<b>Total III</b>	<b>707 118,29</b>	<b>646 104,22</b>

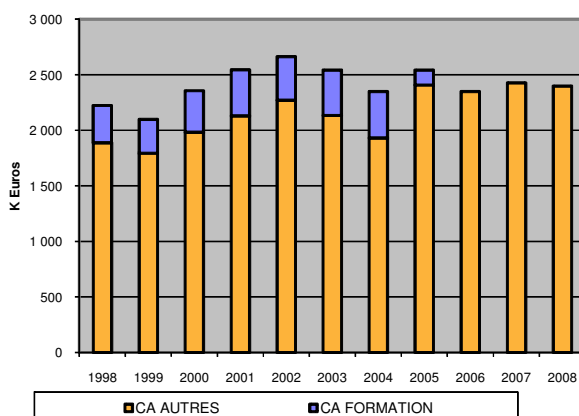
<b>TOTAL DU PASSIF</b>	<b>2 988 011,78</b>	<b>2 868 468,07</b>
------------------------	---------------------	---------------------

### SOLDES INTERMEDIAIRES DE GESTION (en KE)

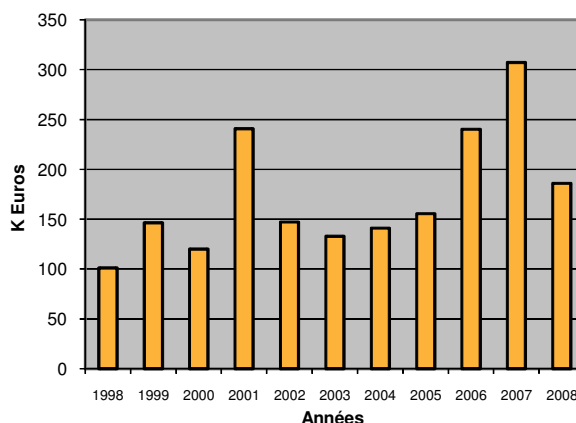
1998	1999	2000	2001	2002	2003	2004	2005	2006	2007	PERIODES	2008	Evol.
2 225	2 099	2 357	2 545	2 663	2 543	2 349	2 247	2 290	2 426	PRODUCTION DE L'EXERCICE	2 399	-1%
-1 183	-1 125	-1 234	-1 242	-1 430	-1 517	-1 292	-1 294	-1 236	-1 311	Consommations en provenance de tiers	-1 306	
1 041	974	1 123	1 302	1 233	1 026	1 057	953	1 053	1 115	VALEUR AJOUTEE	1 093	-2%
571	613	637	698	700	685	671	502	500	521	Subventions d'Exploitation	453	
-101	-103	-113	-116	-120	-103	-106	-94	-85	-84	Impôts et taxes	-94	
-1 470	-1 432	-1 594	-1 640	-1 737	-1 465	-1 540	-1 302	-1 254	-1 278	Charges de personnel	-1 326	
40	53	53	244	76	143	83	60	214	274	EXCEDENT BRUT D'EXPLOITATION	125	-54%
73	88	60	60	36	-4	36	41	26	30	Autres produits & charges gestion courante	30	
-5	-1	-3	-62	-19	-18	1	3	-2	2	Produits & charges de gestion exceptionnels	33	
-8	7	9	-1	54	13	22	52	2	1	Dotations/Reprises : prov. à caractère de charges	-2	
101	146	120	241	147	133	141	155	240	307	EXCEDENT BRUT D'EXPLOITATION CORRIGE	186	-39%
-32	-47	-47	-45	-39	-37	-31	-28	-16	-8	Coût-Produit net de financement	4	
69	99	73	196	108	96	110	128	225	299	CAPACITE D'AUTOFINANCEMENT	190	-36%
2	0	10	10	10	20	8	88	13	14	Résultat sur cessions d'éléments d'actif	13	
-216	-211	-227	-222	-216	-193	-217	-182	-136	-185	Dotations aux amortissements et provisions classées en FDR	-284	
-145	-111	-144	-17	-98	-77	-99	33	102	128	RESULTAT NET	-81	-163%

**VALEUR AJOUTÉE** : elle évalue l'apport spécifique de la FOL aux activités et produits qu'elle réalise. Analysée comme une différence entre les ventes et les achats auprès d'entreprises extérieures ("consommations tiers"), elle fait apparaître les contraintes liées au marché économique.

**PRODUCTION DE L'EXERCICE** : Composée du Chiffre d'Affaire des activités principales de la FOL hors subventions, elle mesure la performance commerciale de la FOL, c'est à dire sa capacité à vendre.

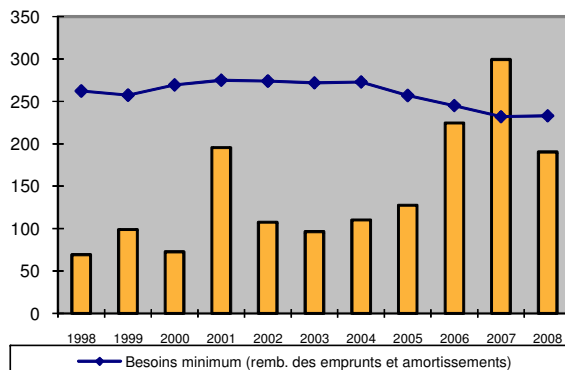


**EXCÉDENT BRUT D'EXPLOITATION** : il mesure la performance économique de la FOL et correspond à la richesse dégagée par la structure.

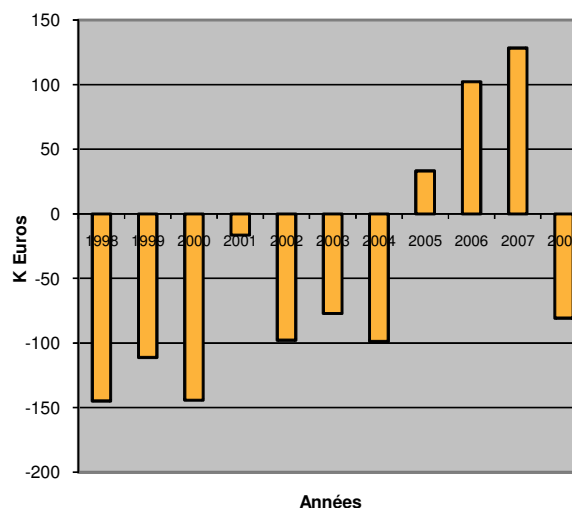


**CAPACITÉ D'AUTOFINANCEMENT** : c'est la ressource interne dégagée par la FOL pour faire face à ses besoins de financement :

- remboursement des capitaux d'emprunts,
- maintien et renouvellement des immobilisations,
- financement des variations de trésorerie liées à l'activité,
- financement des investissements.

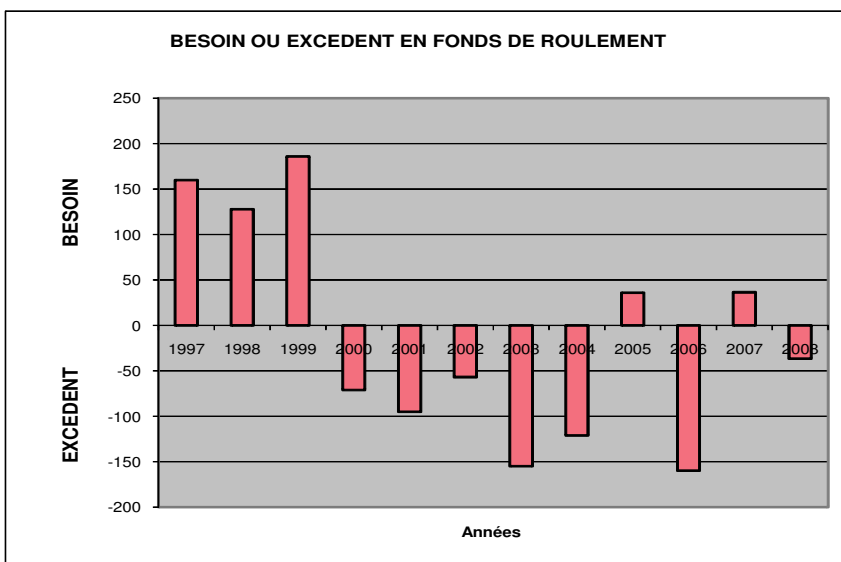
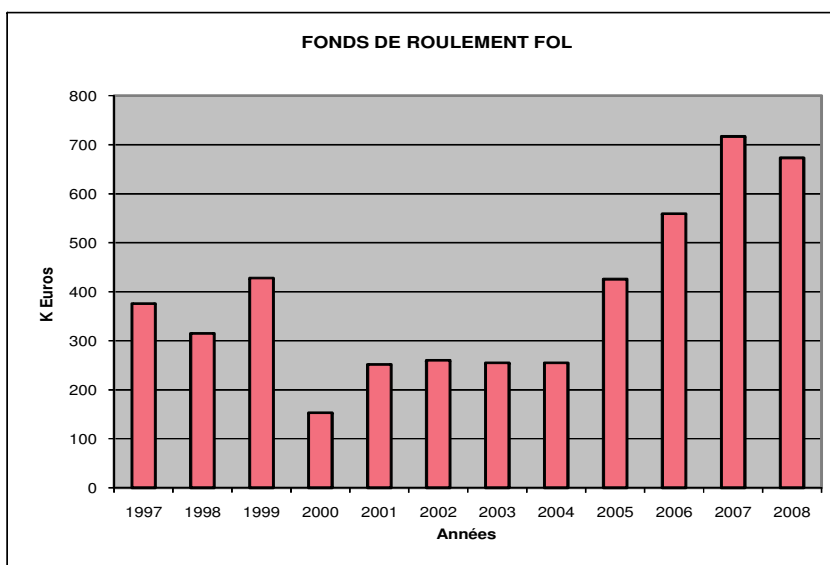


### RESULTAT NET



## EVOLUTION GRAPHIQUE DE LA SITUATION FINANCIERE

FONDS DE ROULEMENT	
1997	376
1998	315
1999	428
2000	153
2001	252
2002	260
2003	255
2004	255
2005	426
2006	559
2007	717
2008	673



BFR ou EFR	
1997	160
1998	128
1999	186
2000	-71
2001	-95
2002	-57
2003	-155
2004	-121
2005	36
2006	-160
2007	36
2008	-37

TRESORERIE	
1997	216
1998	187
1999	242
2000	224
2001	347
2002	318
2003	410
2004	376
2005	390
2006	719
2007	681
2008	710

